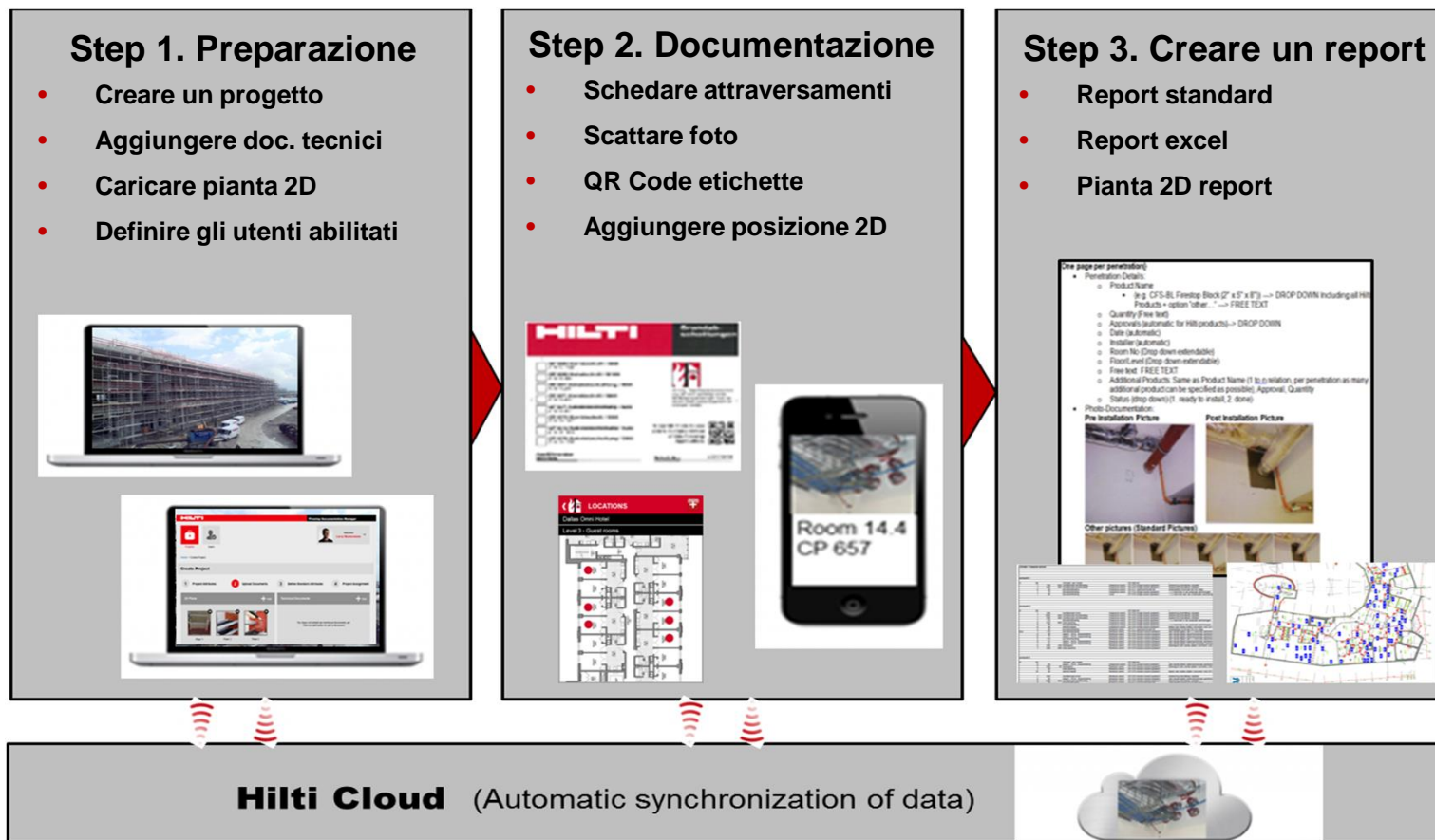


Le tre principali caratteristiche del Software Gestionale Antifuoco CFS-DM



Facile da utilizzare e intuitivo, funzionalità opzionali, elevata semplificazione dell'intero processo di documentazione antifuoco

1. Creare un progetto dall'ufficio (backoffice)



- Creare un progetto e settare la struttura dell'edificio
- Definire le caratteristiche degli attraversamenti
- Definire gli utenti abilitati per il cantiere

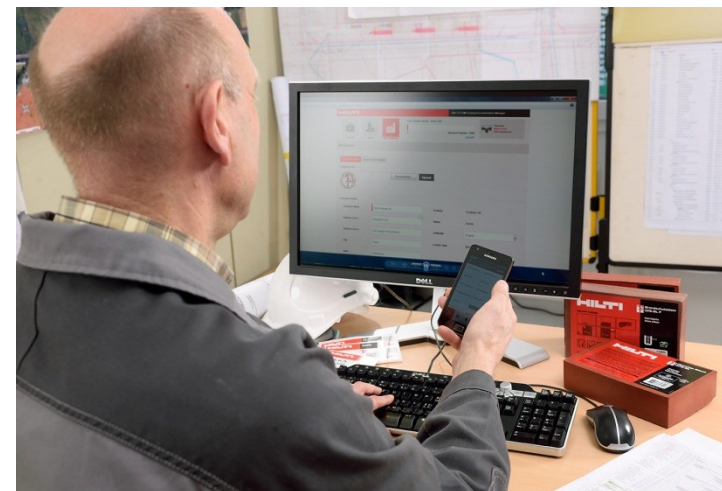


2. Pre-Installazione



- Documentare gli attraversamenti prima dell'installazione sul cantiere scattando foto con il vostro dispositivo mobile (opzionale)

- Qualunque informazione aggiunta o modificata è sempre sincronizzata con il cloud, quindi tutto può sempre essere controllato, verificato e modificato anche dall'ufficio (backoffice)



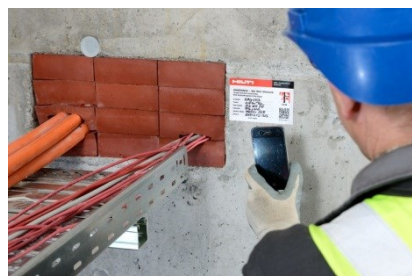
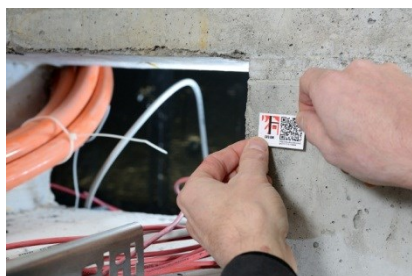
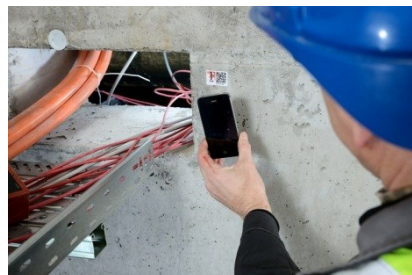
3. Installazione



- Installazione antifluoco (Non solo prodotti Hilti)



4. Etichettatura (foto, QR Code, pianta 2D)



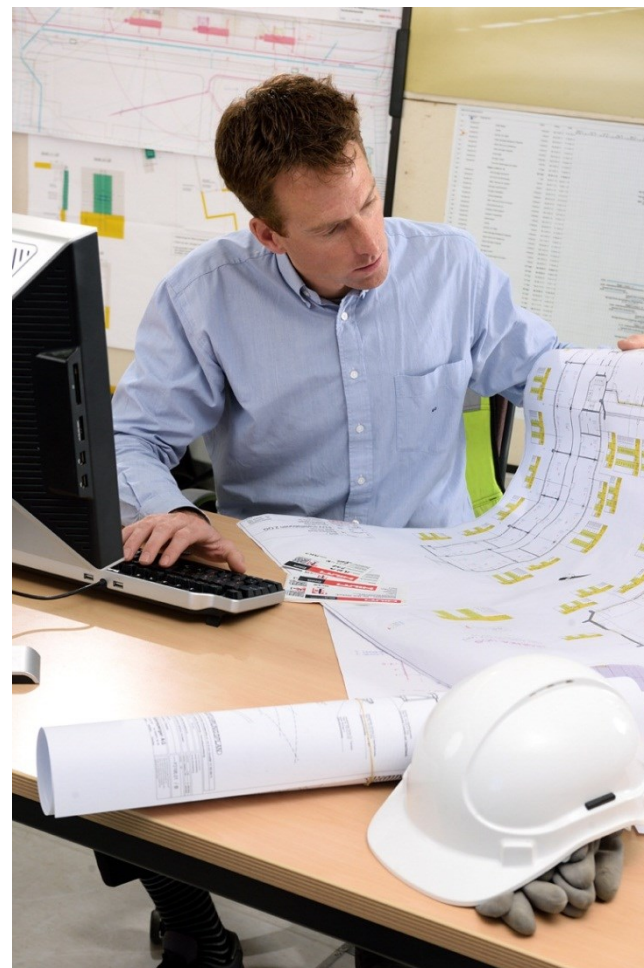
- Fissare una etichetta di identificazione antifuoco con codice QR accanto all'attraversamento.
- Il codice QR Code può essere associato ad un attraversamento in maniera univoca.
- Effettuare la scansione per assegnare l'attraversamento al codice QR. Questo può essere fatto prima o dopo l'installazione.
- Scatta una foto post-installazione. E' possibile aggiungere nel tuo smartphone o tablet tutti i dettagli rilevanti per ogni attraversamento.
- Ogni attraversamento può essere associato ad una posizione nella pianta 2D caricata nel progetto. In questo modo sarà molto più semplice rintracciare ogni attraversamento.

Grazie al cloud tutto è istantaneamente sincronizzato!

5. Condividere le informazioni è semplice



- Il software CFS-DM consente di essere costantemente aggiornato sullo stato di avanzamento del progetto.



- Le posizioni degli attraversamenti, i prodotti installati e i documenti rilevanti possono essere verificati in qualsiasi momento.

6. Il report: una cosa in meno di cui preoccuparsi!



- Gestire tutte le fasi dell'antifuoco in maniera sicura e semplice permetterà di soddisfare le esigenze di tutti gli interlocutori coinvolti in cantiere. Il report vi permette di conservare tutti i dati degli attraversamenti, questi dati sono una risorsa che può essere usata anche per le future attività di manutenzione.